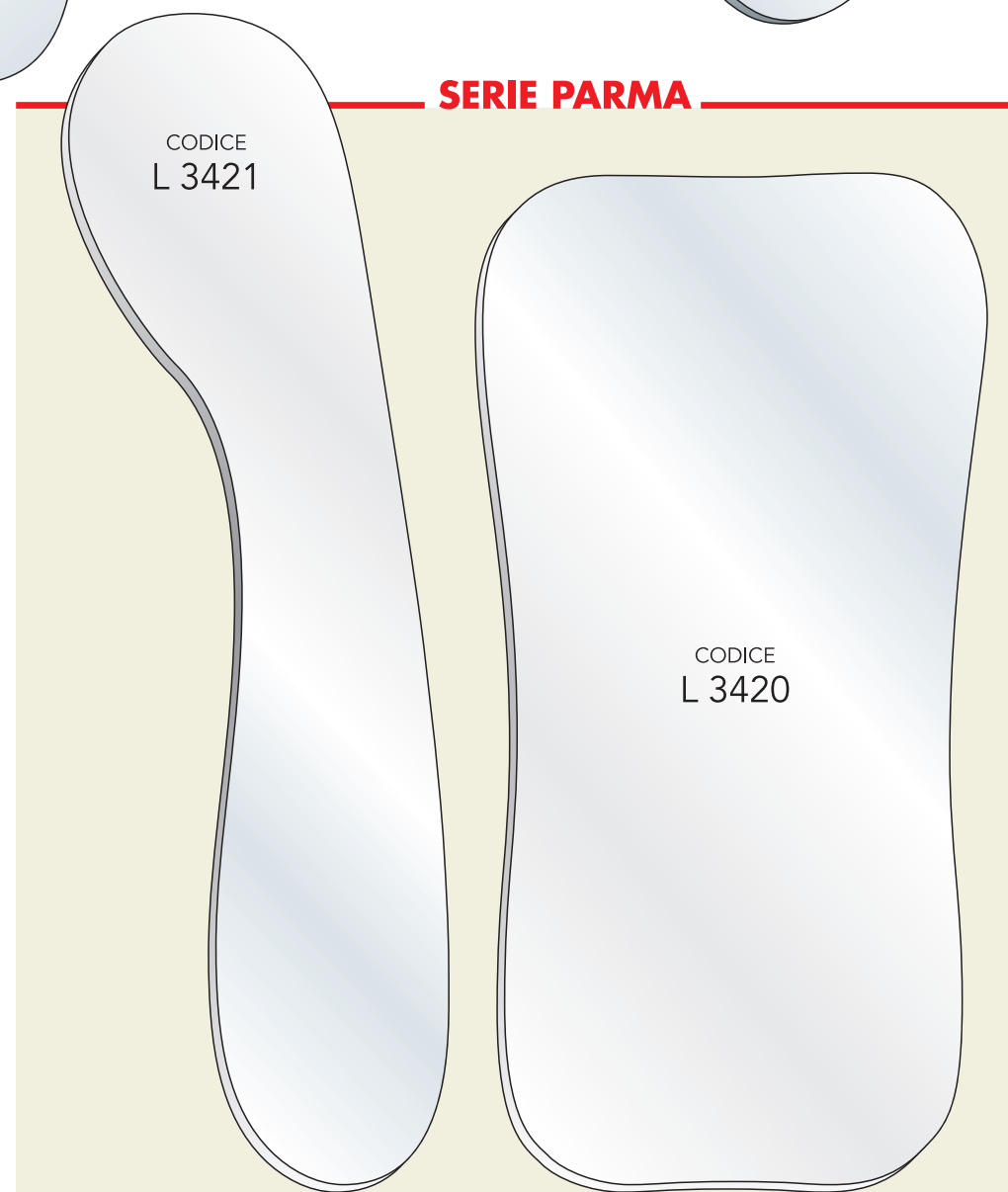
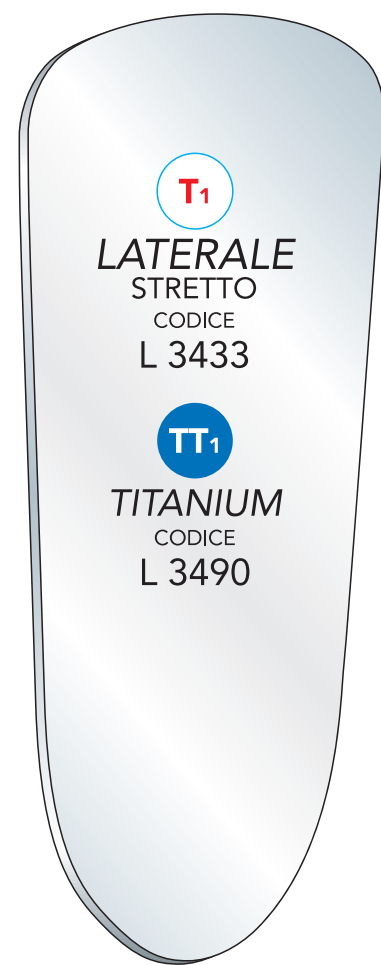
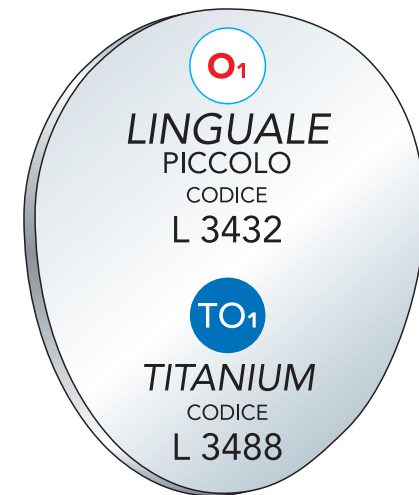
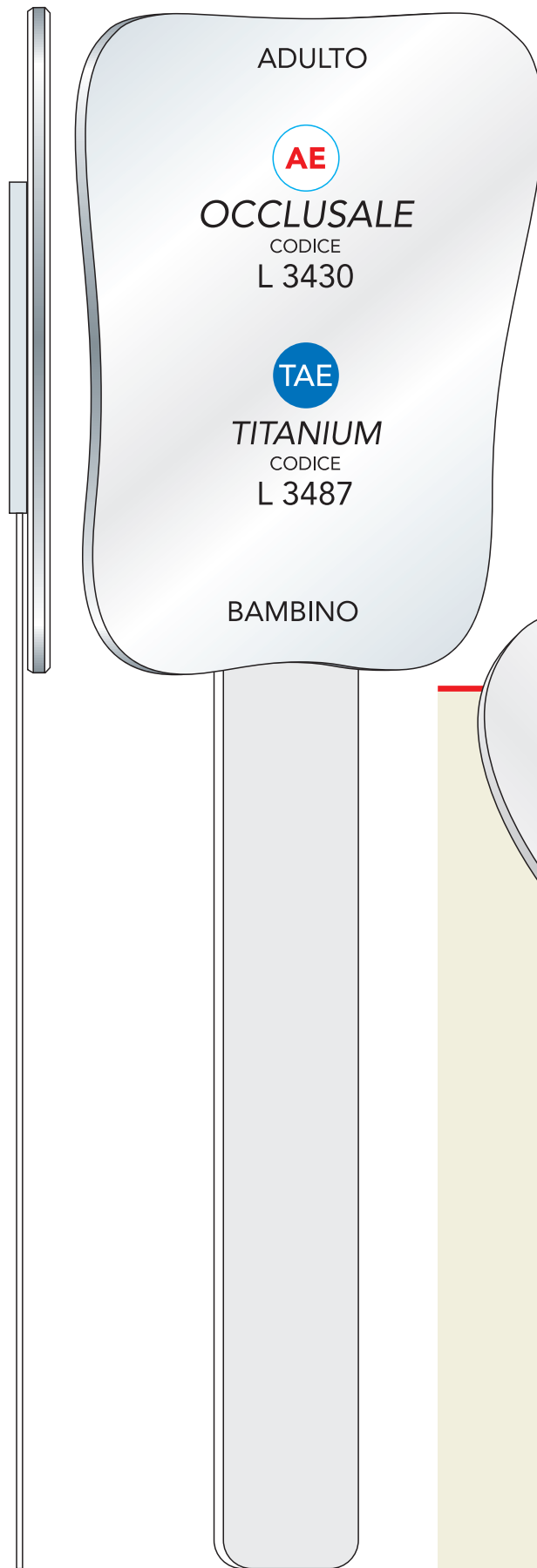


SPECCHI SERIE AE - O₁ - T₁

Ogni specchio è consegnato con una lama manico, smontabile, in acciaio inox.



SERIE PARMA

Specchi
TITANIUM
1 solo lato
metallizzato

SPECCHI TITANIUM

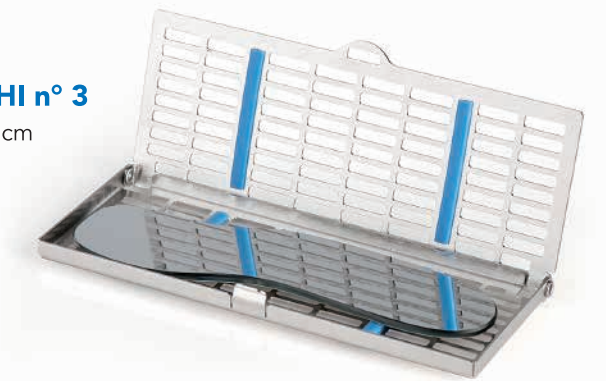


TRAY PER SPECCHI

Aumenta la vita dei tuoi specchi fotografici. SOLO CASSETTESA protegge i tuoi specchi fotografici durante qualsiasi processo di pulizia e sterilizzazione. Le strisce di silicone non esercitano alcuna pressione sugli specchi per una completa penetrazione della soluzione di lavaggio.



TRAY PER SPECCHI n° 1
Misure 12 x 8,5 x 1,3 cm
L-182746



TRAY PER SPECCHI n° 3
Misure 18,6 x 8,4 x 1,3 cm
L-182748



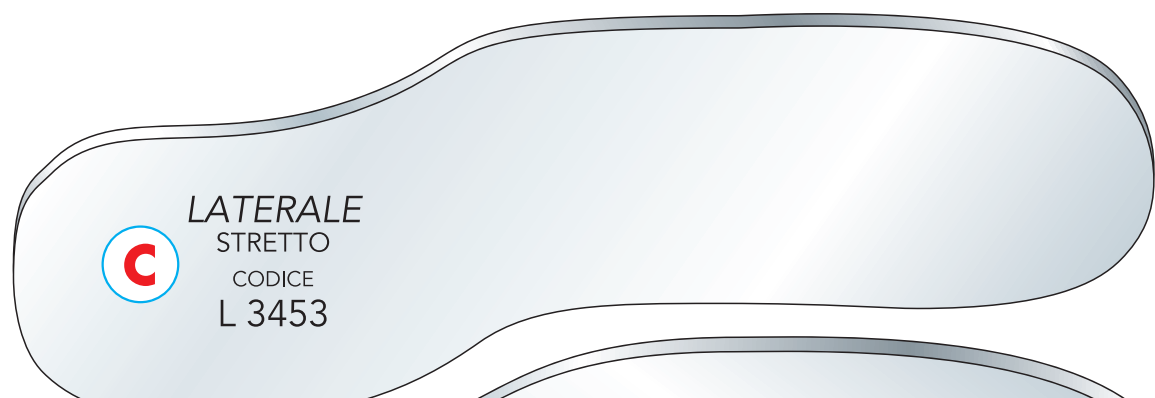
TRAY PER SPECCHI n° 2
Misure 16,2 x 7 x 1,3 cm
L-182747

Cassetta specchi per fotografia
in acciaio inossidabile

- 1 manico universale
- 1 specchio occlusale
- 1 specchio laterale
- 1 specchio linguale



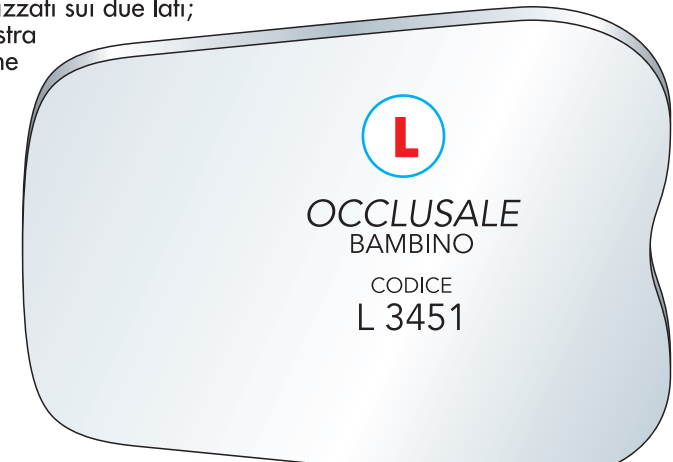
SPECCHI SERIE C - S - G - L - P



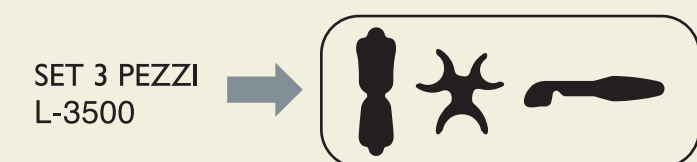
MATERIALE:
float glass spessore 3mm.
STERILIZZAZIONE:
fino a 220°C in autoclave
TIPI:
6 forme standard disponibili in cromo. Ogni specchio è consegnato in busta di plastica



Specchi di forme tradizionali metallizzati sui due lati; questo consente l'utilizzazione a destra e a sinistra per le forme asimmetriche con immagini nitide senza sdoppiamento.



Soft Contrastor



SC OCCLUSAL L-3501



SC ANTERIOR L-3502



SC BUCCAL/LINGUAL L-3503

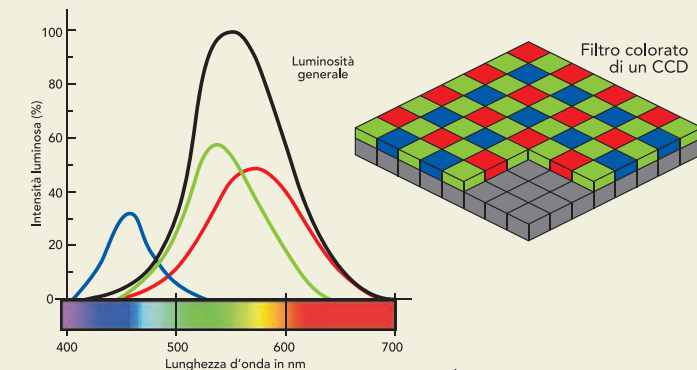
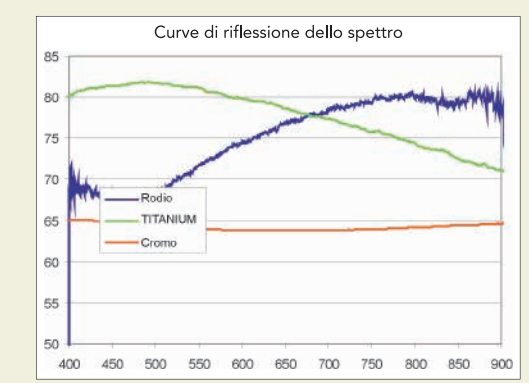
INTERNATIONAL® Specchi per la fotografia intraorale



SPECCHI TITANIUM

nuova generazione di specchi per foto intraorale

Fin'ora i migliori specchi per la foto intraorale erano metallizzati con cromo puro. I vantaggi di questo metallo sono una curva di riflessione quasi lineare, garanzia di una restituzione fedele dei colori ed un'inosidabilità, permettendo di subire cicli di sterilizzazione senza limite. Il relativo inconveniente è un potere di riflessione limitato a circa 65%. L'unico altro metallo utilizzato per gli specchi è il Rodio. Questo metallo ha un ottimo potere di riflessione da 70 a 75%, ma, non essendo lineare, il rosa viene amplificato. Gli specchi TITANIUM hanno sempre una base di cromo sulla quale è aggiunto un filtro interferenziale a base di Titanio che aumenta del 30% il suo potere di riflessione (75 a 80%) particolarmente per la lunghezza d'onda 550nm (verde) che corrisponde alla massima sensibilità dell'occhio umano. Questa amplificazione del verde è sfruttata pure nelle macchine fotografiche digitali. Dovete sapere che un CCD ha 50% dei pixels per il colore verde e 25% per ciascuno dei colori rosso e blu. Questo filtro è anche più duro e resistente ai graffi. Così uno specchio TITANIUM se utilizzato con cura, avrà una vita più lunga rispetto alle altre metallizzazioni. L'associazione di tre componenti quali il vetro, il cromo, il titanio, che sono componenti chimici stabili, resisterà perfettamente a molti cicli di sterilizzazione chimica o termica. Il test di resistenza ai graffi segue la norma ISO 9352 e corrisponde al processo seguente: dopo 1000 cicli di sfregamento con un abrasivo di gomma si misura la variazione di trasmissione luminosa.



Tipo di specchio	Stato iniziale	Stato finale	Commento
TITANIUM	0%	1.3%	Ottimo
CROMO	0%	3%	Buono
RODIO	0%	11%	Rovina della metallizzazione

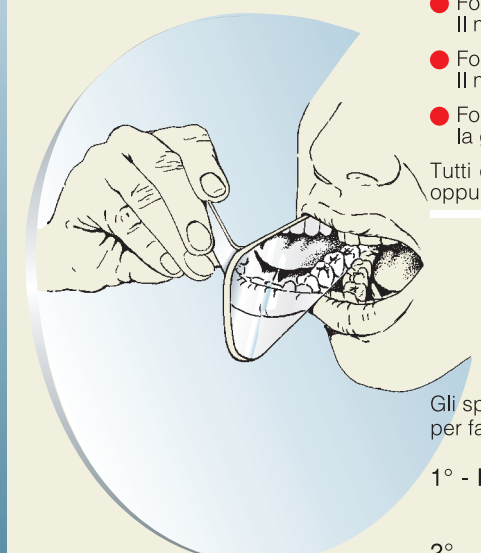
SERIE AE - O - T

SPECCHI

Specchi di prima superficie senza sdoppiamento dell'immagine, nuove forme simmetriche per una utilizzazione a destra o a sinistra, un solo lato metallizzato, spessore 3mm.

- VANTAGGI** di questa nuova serie di specchi:
- Forma **occlusale** reversibile adulto/bambino. Il manico impedisce di vedere le dita sulla foto.
 - Forma **linguale** molto più comoda da inserire in bocca. Il manico può essere piegato per facilitare la presa.
 - Forma **laterale** trapezoidale molto più comoda. Manico piegato a V che permette di divaricare la guancia facilmente con un movimento parallelo impossibile con le forme classiche.

Tutti questi specchi possono essere tenuti sia dal medico che fotografa, che dall'assistente oppure dallo stesso paziente.



Gli specchi normali, anche se hanno le stesse forme, non sono adatti dal punto di vista tecnico per fare delle fotografie intraorali, in quanto presentano degli inconvenienti.

- 1° - **PROBLEMA DELLA DOPPIA IMMAGINE** (fig.2/A): lo specchio classico, infatti, è metallizzato (argentato) sul lato posteriore (specchio di seconda superficie) per cui dà una doppia riflessione: una sulla superficie argentata e una sulla 1^ superficie (vetro).
- 2° - **PROBLEMA DELL'OSSIDABILITA'**: dovuto all'uso di prodotti disinfettanti o alla sterilizzazione.

Gli **SPECCHI PER FOTOGRAFIA INTRAORALE**, invece, sono metallizzati con processo di polverizzazione catodica sotto vuoto, con cromo puro, sono quindi specchi di prima superficie, assolutamente inossidabili (fig. 1/A).