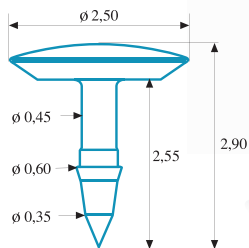


Sono degli strumenti chirurgici odontoiatrici impiantabili che svolgono la funzione di fissaggio di una membrana (solitamente realizzata in materiale plastico oppure in titanio, che deve essere fissata sull'osso corticale mandibolare).

Data la loro ridotta dimensione, è consigliabile che i chiodini in titanio siano stoccati in un apposito contenitore, che consenta attraverso un idoneo dispositivo "inseritore", la facile presa, permettendo l'agevole inserimento del chiodino ed evitando errori tecnici durante l'intervento.



CONTENITORE
per 12 chiodini in titanio
REF. K-22.200.22



INSERITORE in titanio per chiodini
REF. K-22.110.14 cm 14
REF. K-22.110.18 cm 18

Kalos Chiodini in Titanio



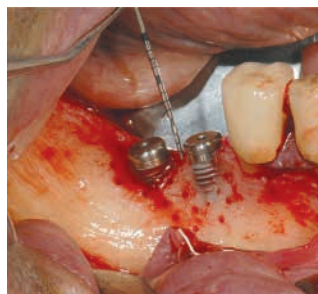
CONFEZIONE
ricambio di 12
chiodini in titanio
REF. K-22.100.03

Le modalità di immagazzinamento dei Chiodini in Titanio non prevedono indicazioni e condizioni particolari, essendo il dispositivo fornito in stato non sterile.

I Chiodini in Titanio

sono stati costruiti nel rispetto delle norme armonizzate identificate nei requisiti essenziali di sicurezza e salute indicate nella Direttiva 93/42/CE e successive integrazioni della direttiva 2007/47/CE.

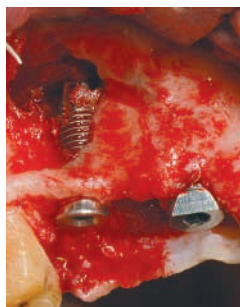
Il materiale utilizzato per la realizzazione dei chiodini in titanio è compatibile con l'utilizzo in ambito medicale, in dettaglio si tratta di Titanio grado 5.



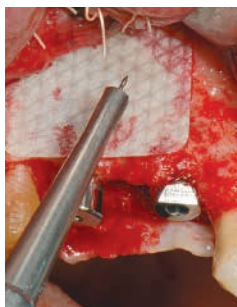
Defetto tipo deiscenza.



Membrana stabilizzata mediante chiodini.



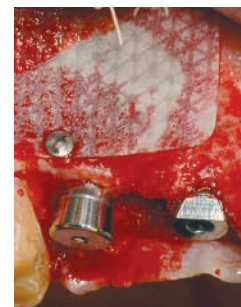
Rialzo del seno mascellare.



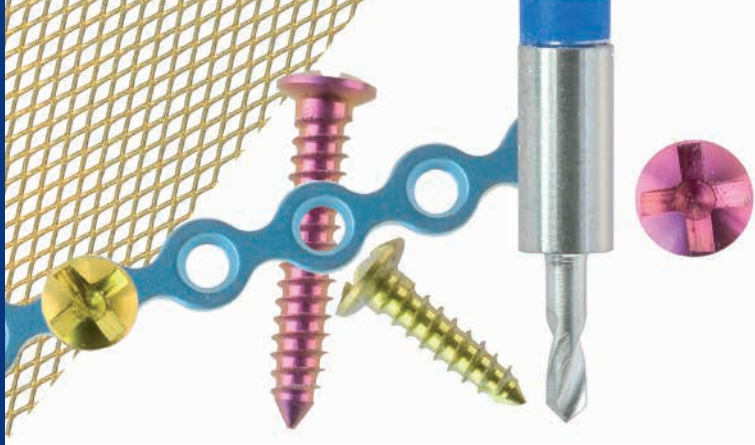
Membrana posizionata sulla finestra.
Inseritore con chiodino.






Inseritore con chiodino in sito.



Membrana stabilizzata con chiodino.






MICRO FRESE

 <p>∅ 1,0 mm x 30 mm</p> <p>STOP 5 mm</p> <p>K-10.852.05</p>	 <p>∅ 1,0 mm x 30 mm</p> <p>STOP 4 mm</p> <p>K-10.852.04</p>	 <p>∅ 0,8 mm x 30 mm</p> <p>STOP 4 mm</p> <p>K-10.862.04</p>
--	---	---

VITI AUTOFILETTANTI IN TITANIO

Attacco a croce

blue	green	yellow
∅ 1,2 mm	∅ 1,6 mm	∅ 2,0 mm
		
L mm 4 6 8 10 12 14	L mm 6 8 10 12 14 16	L mm 8 10 12 14 16 18

MICRO PLACCHE DIRITTE IN TITANIO

8 FORI per viti



K-10.000.08 ∅ 1,2/1,3 mm



K-11.020.08 ∅ 1,6 mm

12 FORI per viti



K-10.000.12 ∅ 1,2/1,3 mm



K-11.020.12 ∅ 1,6 mm

16 FORI per viti



K-10.000.16 ∅ 1,2/1,3 mm



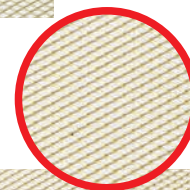
K-11.020.16 ∅ 1,6 mm

MICRO GRIGLIA IN TITANIO
(Micro Mesh - Fori romboidali)



K-11.147.03
mm 60 x 60 - spessore 0,1 mm

K-11.148.03
mm 60 x 60 - spessore 0,2 mm



GRIGLIA 1/1



K-11.156.01
mm 60 x 120 - spessore 0,1 mm